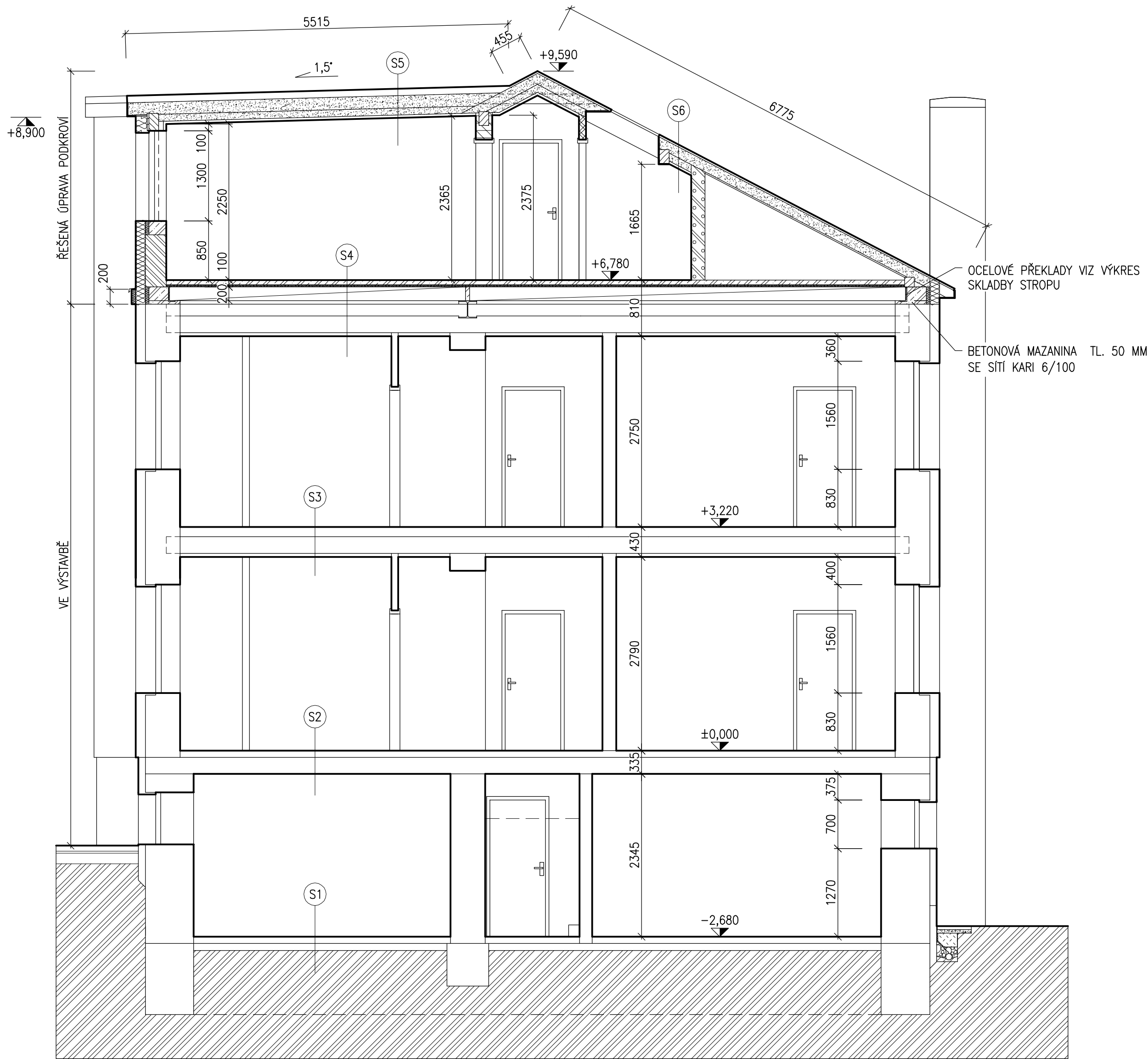


ŘEZ A-A



- S1
- BETONOVÁ MAZANINA 70 MM
  - PODKLADNÍ BETON 80 MM
  - ROSTLÝ TERÉN

- S2
- KERAMICKÁ DLAŽBA
  - LEHČENÝ BETON 70 MM
  - ŽB MONOLIT. STROP 250 mm
  - VPC OMÍTKA

- S3
- NÁŠLAPNÁ VRSTVA
  - BETONOVÁ MAZANINA SE SÍTÍ KARI
  - PĚNOVÝ POLYSTYREN 50 MM
  - DŘEVĚNÝ TRÁMOVÝ STROP SE ZÁKLOPEM
  - ZTUŽENÝ OCELOVÝMI NOSNÍKY (VE VÝSTAVBĚ)
  - SÁDROKARTONOVÝ PODHLED (VE VÝSTAVBĚ)

- S4
- NÁŠLAPNÁ VRSTVA
  - VLÁKNOBETON 50 MM
  - STYROFLOOR T4 40 MM
  - ŽB PANEL SPIROLL 200 mm
  - STÁVAJÍCÍ VRSTVY:
  - DŘEVĚNÝ TRÁMOVÝ STROP SE ZÁKLOPEM
  - SÁDROKARTONOVÝ PODHLED (VE VÝSTAVBĚ)

- S5
- STŘEŠNÍ PLAŠŤ – 1,5°
- PVC FÓLIE DEKPLAN 76 MECH. KOTVENÁ
  - GEOTEXTILIE
  - BEDNĚNÍ Z DESEK OSB
  - LAŤOVÁNÍ 60x40 mm
  - KONTRALATĚ 60x40 mm,
  - VĚTRANÁ MEZERA 40 mm
  - POJISTNÁ HYDROIZOLAČNÍ FÓLIE
  - ISOVER UNIROL PROFI 160 mm
  - MEZI KROKVEMI 100 mm
  - ISOVER UNIROL PROFI
  - PAROZÁBRANA
  - SDK PODHLED DLE ZPRÁVY PBŘ

- S6
- STŘEŠNÍ PLAŠŤ – 28°
- TAŠKOVÁ KRYTINA
  - LAŤOVÁNÍ 60x40 mm
  - KONTRALATĚ 60x40 mm,
  - VĚTRANÁ MEZERA 40 mm
  - POJISTNÁ HYDROIZOLACE
  - ISOVER UNIROL PROFI 160 mm
  - MEZI KROKVEMI 100 mm
  - ISOVER UNIROL PROFI
  - PAROZÁBRANA
  - SDK PODHLED DLE ZPRÁVY PBŘ

- S7
- ČELNÍ STĚNA VIKÝŘE
- KZS S ISOVER TF PROFI 160 mm
  - DESKA OSB 25 mm
  - DŘEVĚNÁ KONSTRUKCE
  - VIKÝŘE, ISOVER UNI 140 mm
  - LAŤOVÝ ROŠT, ISOVER UNI 80 mm
  - PAROZÁBRANA
  - DESKY OSB 12 mm
  - SDK DESKY DLE PBŘ 15 mm

LEGENDA MATERIÁLŮ

- STÁVAJÍCÍ ZDIVO Z PLNÝCH CIHEL  
PÁLENÝCH TLOUŠTKY 600, 450 A 300 MM
- ZDIVO TL. 300 MM Z CIHEL HELUZ UNI 30 BROUŠENÁ  
P12,5 – 300x247x249 NA CELOPLOŠNÉ LEPIDLO  
KZS S EPS 70F TL. 150 MM
- VNITŘNÍ PŘÍČKA – SDK STĚNA TL. 100–125 MM,  
POD KERAMICKÝMI OBKLADY OBOUSTRANNĚ DVOJITĚ OPLÁSTĚNÁ
- VNITŘNÍ PŘÍČKA – SDK STĚNA TL. 150–240 MM,  
POD KERAMICKÝMI OBKLADY OBOUSTRANNĚ DVOJITĚ OPLÁSTĚNÁ
- SDK PŘEDSTĚNA, POD KERAMICKÝMI OBKLADY DVOJITĚ OPLÁSTĚNÁ  
TEPELNÁ IZOLACE ISOVER UNI CELK. TL. 180 MM
- ŽELEZOBETON
- MINERÁLNÍ TEPELNÁ IZOLACE

Akce:						STAVEBNÍ ÚPRAVY PODKROVÍ DOMU ČP. 860 VE VLAŠIMI							
Místo		K.Ú. VLAŠIM, PARC. Č. ST.859, UL. LUČNÍ 860, 258 01 VLAŠIM											
Stavebník		STŘEDNÍ PRŮMYSLOVÁ ŠKOLA VLAŠIM, KOMENSKÉHO 41, 258 01 VLAŠIM											
Kreslil: JIŘÍ HORÁLEK				Zodpovědný projektant: TOMÁŠ ČERNÝ				Podpis:					
tel.: +420 776 229 008 e-mail: jiri.horalek@javornikuvlasimi.cz				tel.: +420 602 217 466 e-mail: cerny@tdoket.cz									
Formát: 6xA4		Datum: 01/2020		Archivní č.: 99–292/2020				Měřítko: 1:50		Č.v. D1.7		Paré č.	
Stupeň: DSŘ		Část dokumentace: STAVEBNĚ KONSTRUKČNÍ											
Obsah:													
ŘEZ A–A													